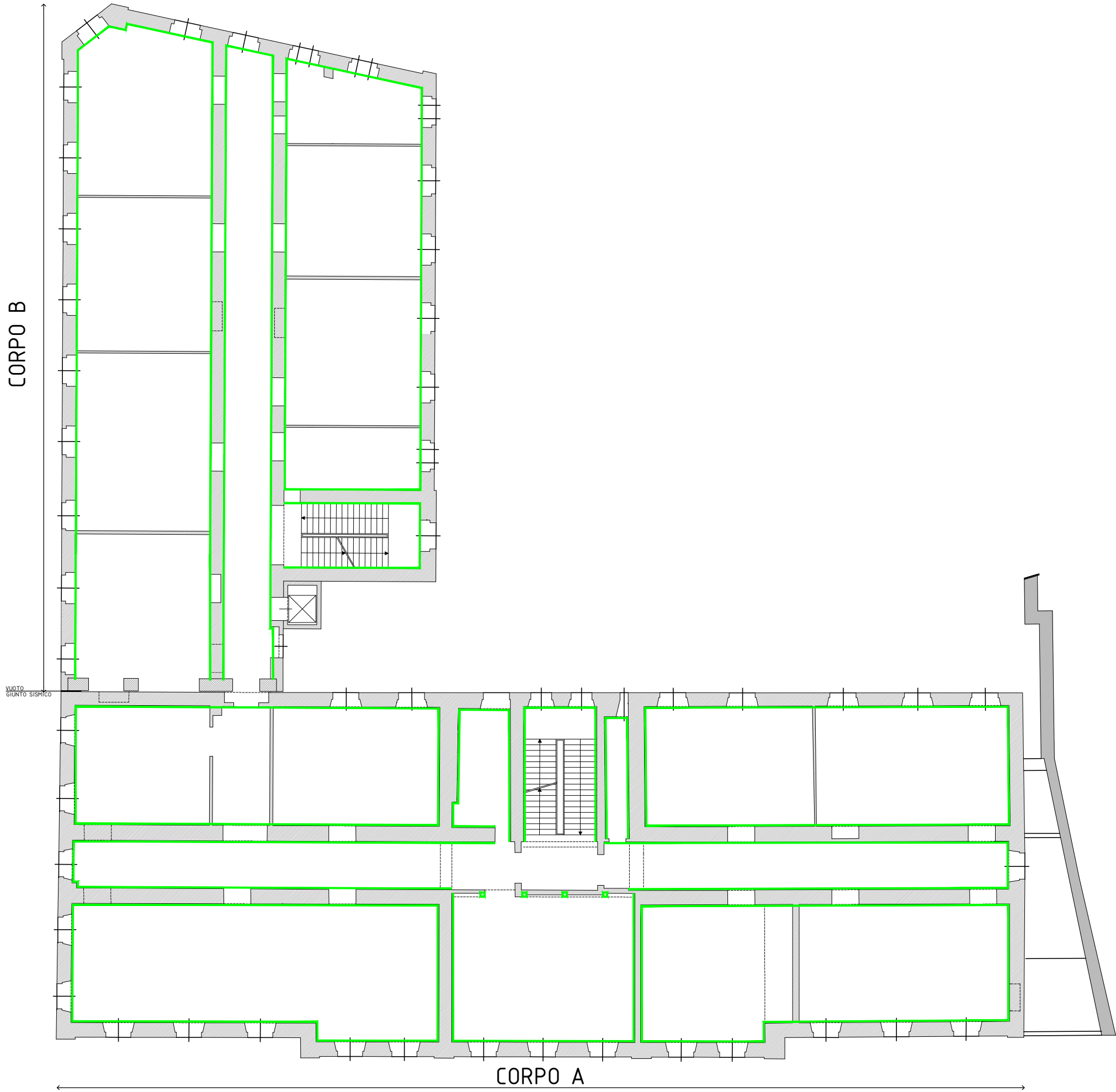


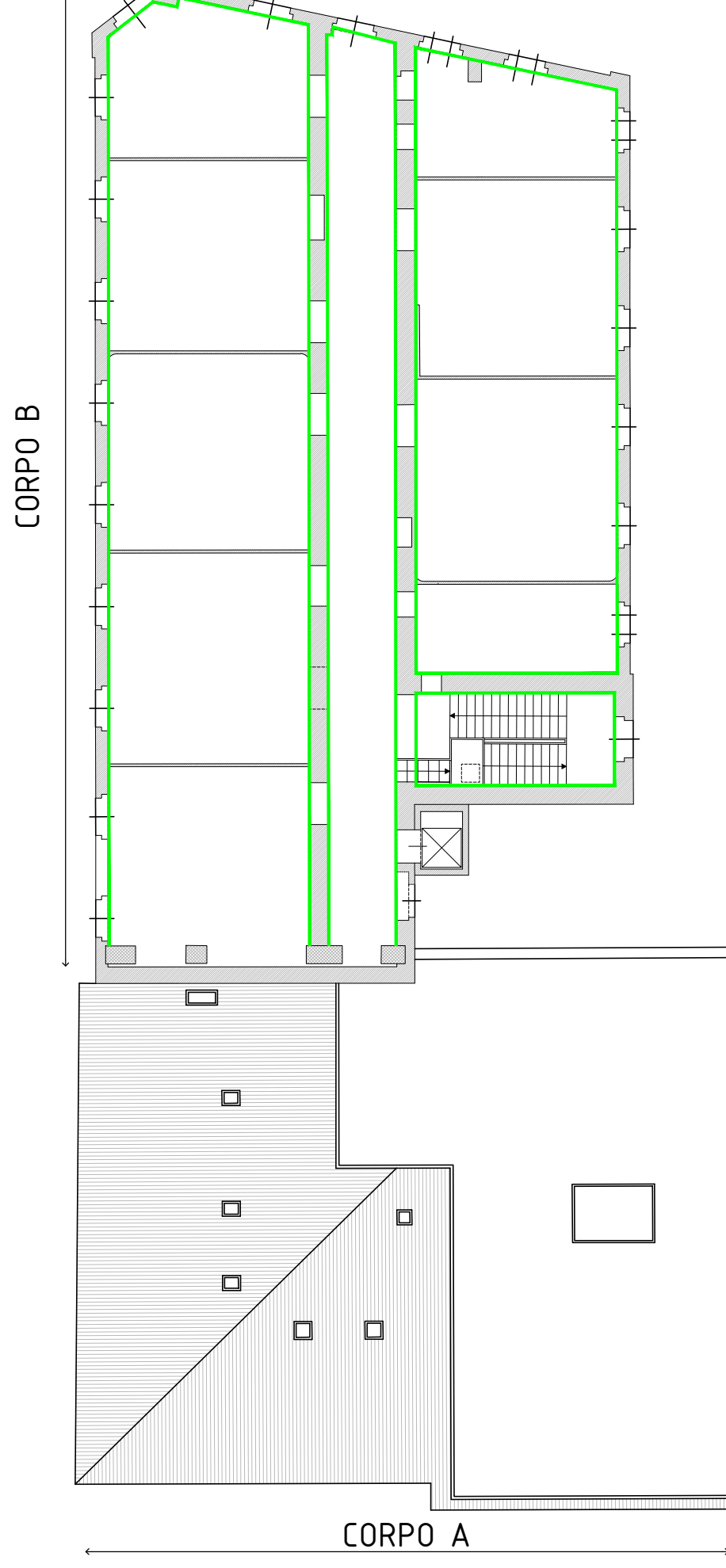
LEGENDA

- RETE IN GFRP TIPO FBESH33X33T96AR DI FIBRE NET O EQUIVALENTE CON MALTA DA INTONACO TIPO EPOCA CALCE NHL 115 DI FIBRE NET O EQUIVALENTE SP. 3 CM
- RETE IN GFRP TIPO FBESH33X33T96AR DI FIBRE NET O EQUIVALENTE CON MALTA DA INTONACO TIPO EPOCA CALCE NHL 115 DI FIBRE NET O EQUIVALENTE SP. 5 CM

PIANTA SECONDO PIANO



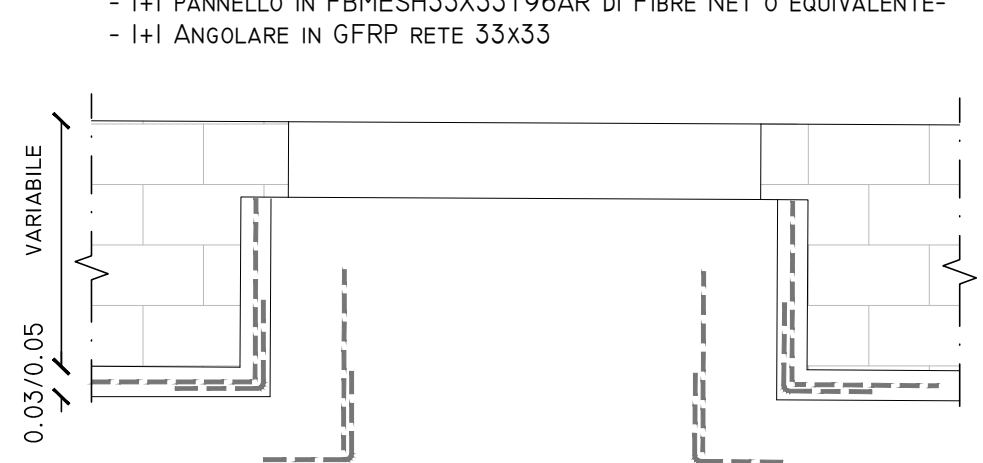
PIANTA QUARTO PIANO



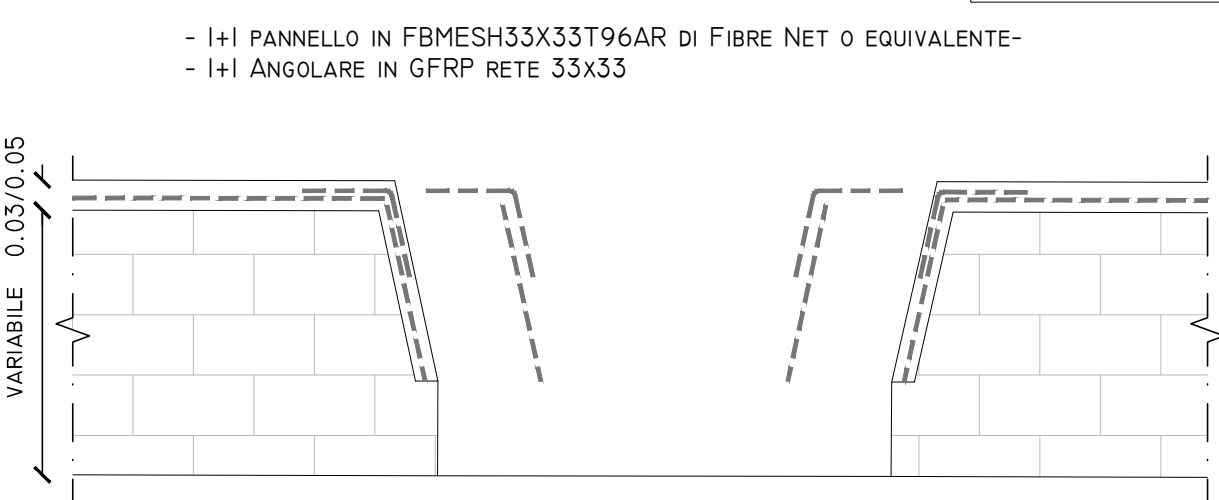
PARTICOLARE RISVOLTI MURATURA - Tipico  
Scala 1:10



PARTICOLARE RISVOLTI SU FINESTRE - tipico  
Scala 1:10



PARTICOLARE RISVOLTI SU FINESTRE - tipico  
Scala 1:10



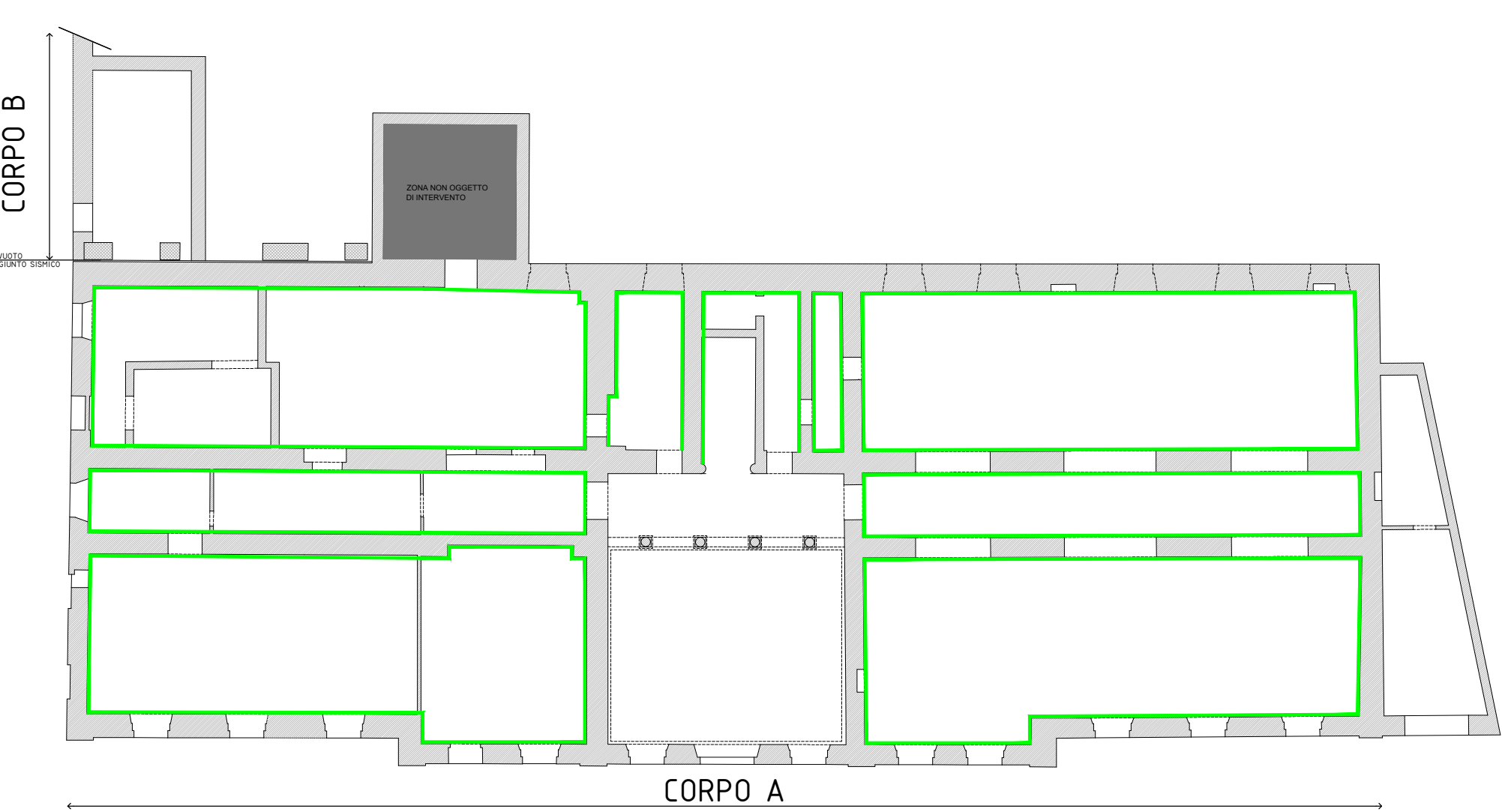
- PRESCRIZIONI:**
- CALCESTRUZZO PER GETTO LESENE:**
- CALCESTRUZZO CLASSE C25/30, Rck ≥ 30 N/mm²;
  - CLASSE DI ESPOSIZIONE XC2;
  - CLASSE DI CONSISTENZA S4;
  - INERTI NATURALI DI DIAMETRO MAX = 36 mm;
  - RAPPORTO ACQUAVCEMENTO A/C ≤ 0,60.
- MALTA PER RIEMPIIMENTI:**
- tipo STRUTTURA FLUIDO-FL 469 di FibreNet S.p.A. o equivalente;
- ACCIAIO PER C.A. IN BARRE TONDE AD ADERENZA MIGLIORATA B465C:**
- RESISTENZA CARATTERISTICA A SNERVAMENTO f<sub>yk</sub> ≥ 450N/mm²;
  - RESISTENZA CARATTERISTICA A ROTTURA f<sub>tk</sub> ≥ 540N/mm²;
  - ALLUNGAMENTO Agt<sub>k</sub> ≥ 7,5%.
- ACCIAIO PER CARPENTERIA S275JR:**
- RESISTENZA CARATTERISTICA A SNERVAMENTO f<sub>yk</sub> ≥ 275N/mm²;
  - RESISTENZA CARATTERISTICA A ROTTURA f<sub>tk</sub> ≥ 430N/mm²;
  - CLASSE DI ESECUZIONE EXC2;
  - SPESSORE MINIMO DI ZINCATURA: 85 µm per S<sub>nom</sub> ≤ 6mm; 70 µm per S<sub>nom</sub> > 6mm;
- BARRE E BULLONI PER FISSAGGIO CLASSE 8.8:**
- RESISTENZA CARATTERISTICA A SNERVAMENTO f<sub>yk</sub> = 840N/mm²;
  - RESISTENZA CARATTERISTICA A ROTTURA f<sub>tk</sub> = 800N/mm²;
- BARRE PER ANCORAGGIO INTONACO ARMATO CLASSE A70:**
- RESISTENZA CARATTERISTICA A SNERVAMENTO f<sub>yk</sub> = 450N/mm²;
  - RESISTENZA CARATTERISTICA A ROTTURA f<sub>tk</sub> = 700N/mm²;
- RETE IN MATERIALE COMPOSITO GFRP:**
- FBESH 33X33T96 di FibreNet S.p.A. o equivalente;
- MALTA DA INTONACO:**
- CLASSE M15;
  - RESISTENZA A COMPRESSIONE ≥ 15 MPa;
- CONNETTORI IN GFRP:**
- FBCONL di FibreNet S.p.A. o equivalente;
- ANGOLARE IN MATERIALE COMPOSITO GFRP:**
- FBANG 33X33T96 di FibreNet S.p.A. o equivalente;
- ANCORANTE CHIMICO VINILESTERE:**
- TIPO INTEGRA FIXA VINYL 15 di FibreNet S.p.A. o equivalente;
- TESSUTI IN FIBRE DI CARBONIO**
- BETONTEX FB-GV 330U-HT "Fibre Net S.p.A." o equivalente;**
- Classe 210C;
  - Larghezza del nastro: 10 cm;
  - Spessore equivalente di fibra: 0,169 mm;
- BETONTEX FB-GV 420U-HM "Fibre Net S.p.A." o equivalente;**
- Classe 210C;
  - Larghezza del nastro: 20 cm;
  - Spessore equivalente di fibra: 0,225 mm;
- FIOCCHI IN FIBRE DI CARBONIO**
- FB-TUP10-CHT-1A "Fibre Net S.p.A." o equivalente;
- RESINE PER LAMINAZIONE DEL CARBONIO**
- Primer: FB-RO1 "Fibre Net S.p.A." o equivalente;
  - Impregnante epossidico: FB-RO2 "Fibre Net S.p.A." o equivalente;
- SALDATURE A COMPLETA PENETRAZIONE DOVE NON DIVERSAMENTE INDICATO;**
- PARTICOLARE CORDONE D'ANGOLO:**
- COPRIFERRO NOMINALE:** 25mm;
- SOVRAPPOSIZIONI ARMATURE:** minimo 50 diametri;

1 - QUADRO	2 - GANCIO	3 - CURVE	PEDAGURE FERRO
1	2	3	1
2	3	1	2
3	1	2	3

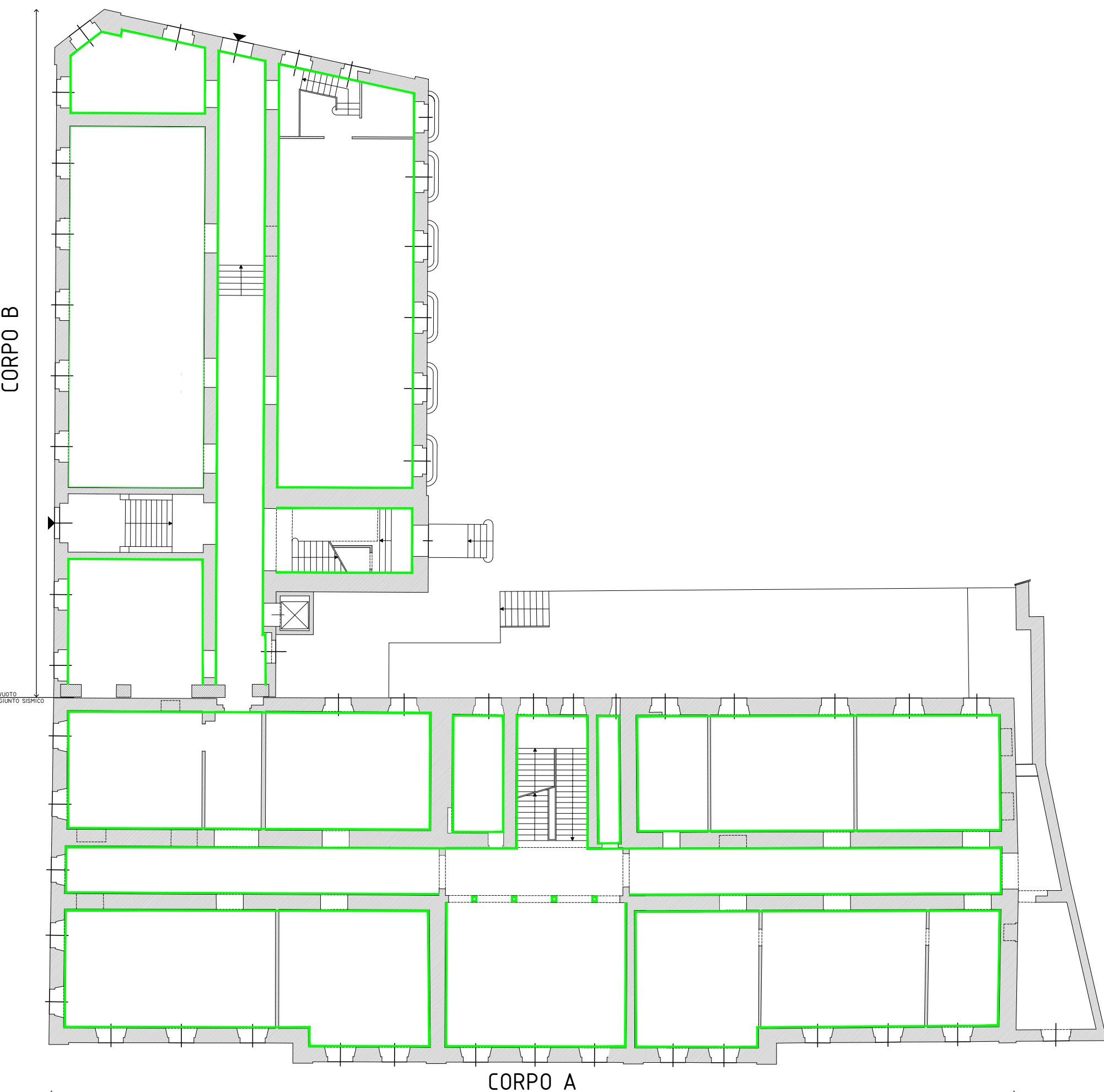
N.B. TUTTE LE MISURE DEVONO ESSERE VERIFICATE IN CANTIERE CON I DISegni ESECUTIVI LE MISURE SONO IN CM DOVE NON DIVERSAMENTE INDICATO

SARÀ RESPONSABILITÀ DEL COSTRUTTORE LA PREDISPOSIZIONE DI TUTTI GLI ACCORGIMENTI NECESSARI AL RISPETTO DELLE VIGENTI NORMATIVE ED ALLA PREVENZIONE DI OGNI TIPO DI INFORTUNIO SUL LAVORO SECONDO QUANTO DESCRITTO NEL PIANO DI SICUREZZA LAVORI

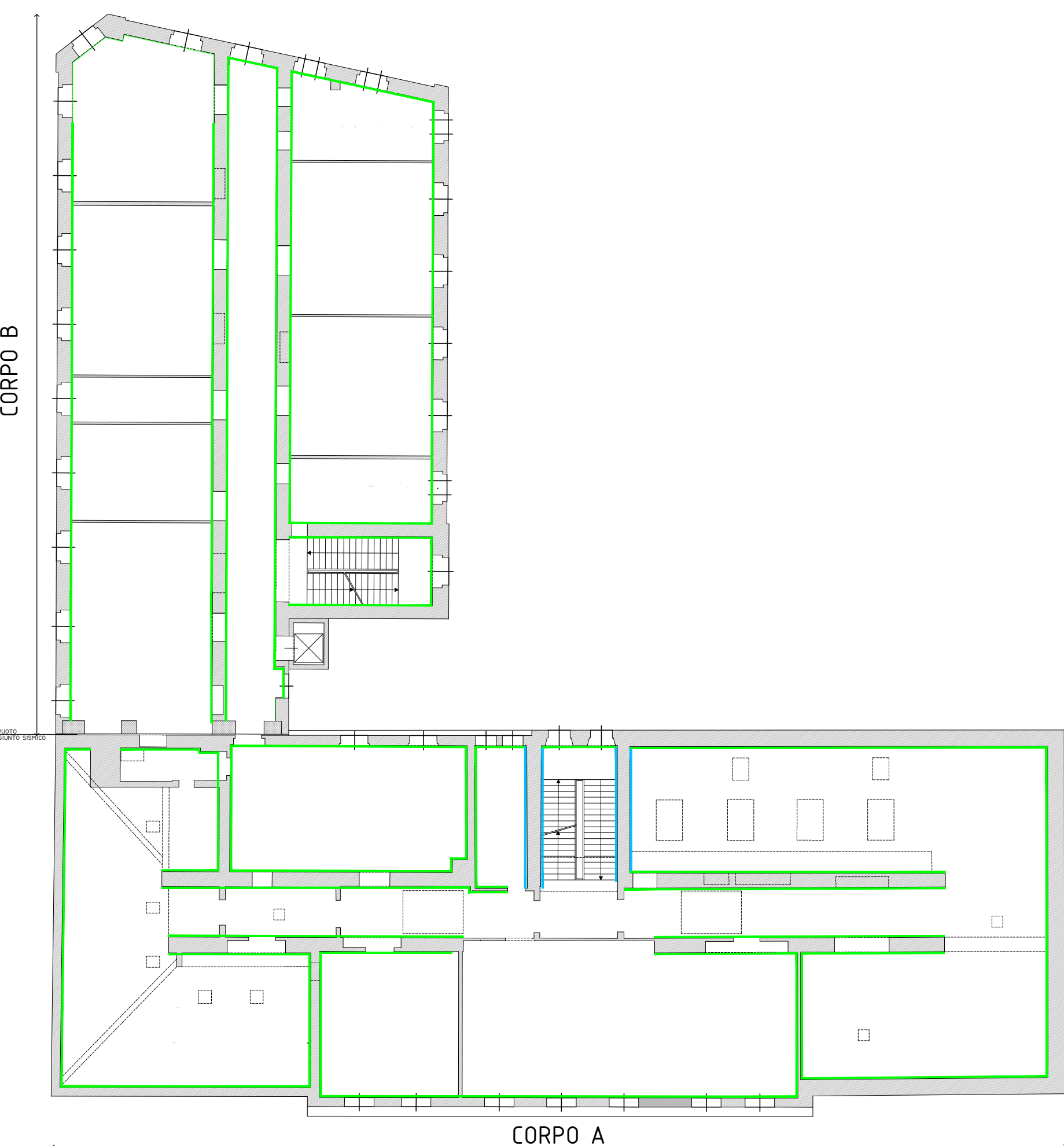
PIANTA PIANO TERRA



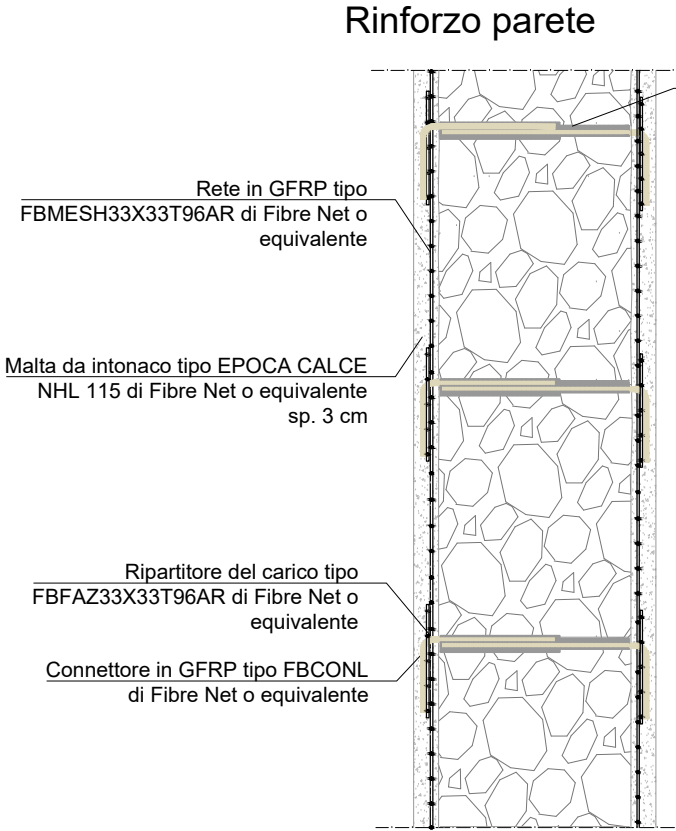
PIANTA PRIMO PIANO



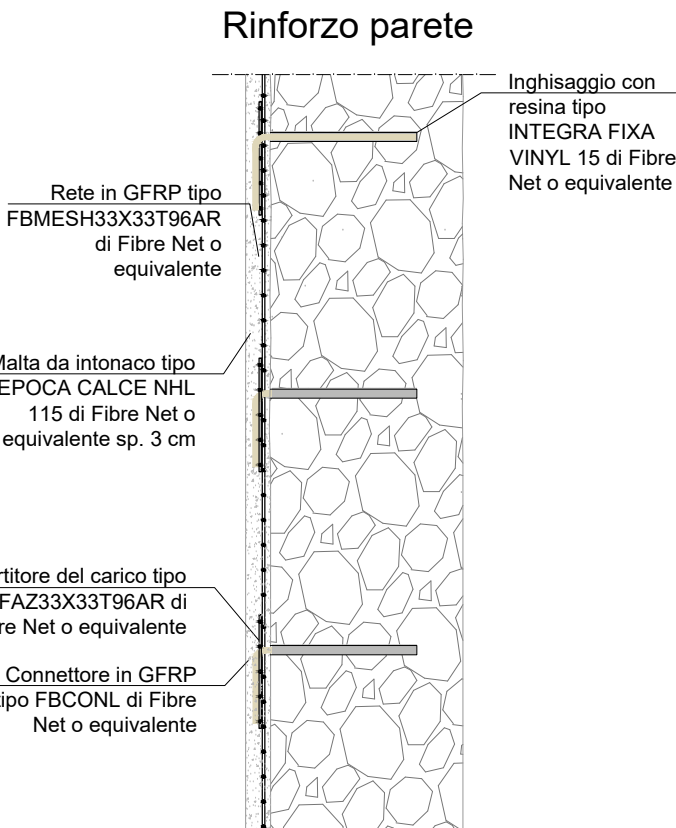
PIANTA TERZO PIANO



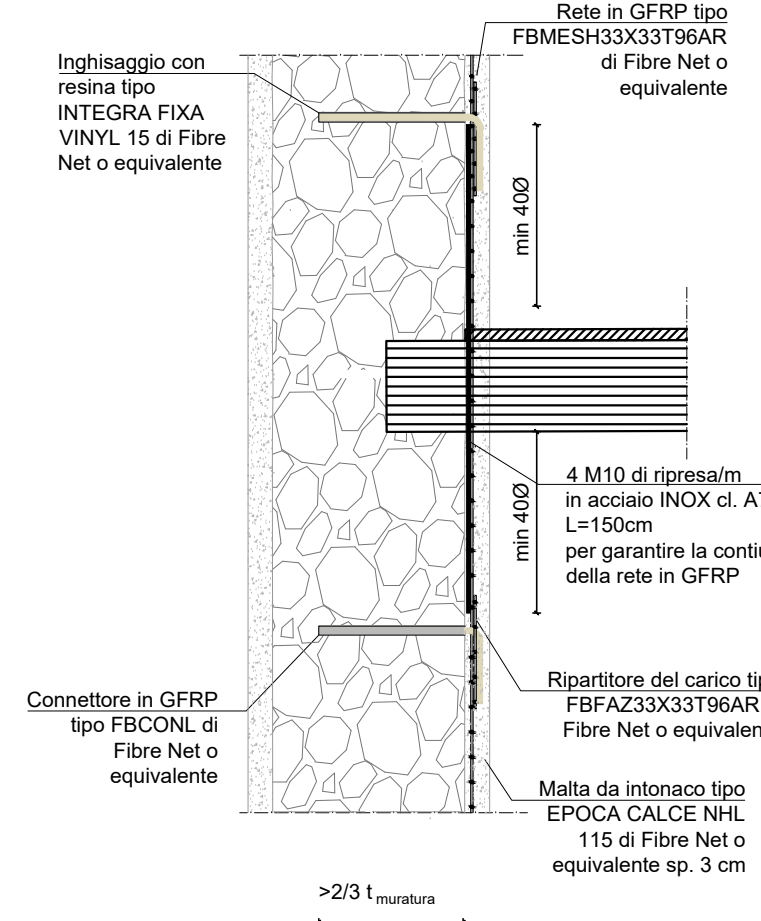
Rinforzo con sistema CRM  
Applicazione su entrambi i lati  
Scala 1:20 - TIPICO



Rinforzo con sistema CRM  
Applicazione sul lato interno  
Scala 1:20 - TIPICO



Collegamento solaio di piano  
Scala 1:20 - TIPICO



Rinforzo d'angolo

